

Zubehör:

Ladehalterungen,
Spannungskonverter,
Mikrofone,
Lautsprecher,
Kabel,
Montagematerial etc.

KFZ Lade-Halterung:

Die Lade-Halterung für das Handfunkgerät **FuG 10 der Marke "AEG/Telefunken"** schafft einen sicheren Aufbewahrungsort und lädt das FuG, ohne es aus dem **Lederetui** nehmen zu müssen. Im Lieferumfang enthalten ist ein passendes Anschlußkabel zum Verbinden der Lade-Halterung mit dem Bordnetz. Das Gerät ist wahlweise für die Bordspannungen 12 Volt oder 24 Volt lieferbar.

Die wichtigsten Merkmale auf einen Blick:

- für Handfunkgerät *Fug 10 (AEG/Telefunken)*, im Lederetui !
- robustes, strapazierfähiges pulverbeschichtetes Stahlblech-Gehäuse
- integrierte Ladeeinrichtung
- eine LED-Anzeige für die Ladekontrolle
- Anschluß ans Bordnetz über mitgeliefertes Kabel (2,5m)
- Stromversorgung je nach Version +12V DC oder +24V DC

Bestellinformation:

Typ	Beschreibung/Lieferumfang	Best.-Nr.
KFZ-LH-12	Ladehalterung, für Handfunkgerät FuG 10 (AEG/Telefunken), mit Anschlußkabel (2,5m), für Stromversorgung +12 Volt DC	241112
KFZ-LH-24	Ladehalterung, für Handfunkgerät FuG 10 (AEG/Telefunken), mit Anschlußkabel (2,5m), für Stromversorgung +24 Volt DC	241124

Gehäusefarbe: dunkelgrau

Spannungskonverter 24V → 12V:

Dieser Spannungskonverter zeichnet sich durch kompakte und montagefreundliche Bauweise sowie Unempfindlichkeit gegenüber Störspannungen aus. Er ist für einen Maximalstrom bis 5 Ampère ausgelegt.

Bestellinformation:

Typ	Beschreibung/Lieferumfang	Best.-Nr.
Regler 24/12/5	Spannungskonverter, von 24V _{DC} auf 12V _{DC} , max. Ausgangsstrom 5 A, mit Halterung	241500

Gerätefarbe: schwarz

Mikrofone/Mikrofon-Lautsprecher:

Hier finden Sie Besprechungseinheiten für unterschiedlichste Anwendungszwecke.

Bestellinformation:

Typ	Beschreibung/Lieferumfang	Best.-Nr.
ML61	<i>Elektret Mikrofon-Lautsprecher</i> , mit Sendetaste, incl. Anschlußkabel (einseitig offen) und Halterung, Fabrikat: Peiker; Daten Mikro: Leerlaufempfindlichkeit 10mV/Pa, Impedanz 1,5 kOhm; Daten Lautsprecher: Impedanz 8 Ohm, Belastbarkeit 3W;	001533
HM66	<i>dyn. Handmikrofon</i> , mit Sendetaste, incl. Anschlußkabel (einseitig offen), mit Schlitzaufhänger, wasserdicht (IP47), Fabrikat: Holmberg; Daten: Leerlaufempfindlichkeit 0,5 mV/ μ bar, Impedanz: ca. 200 Ohm;	451000
HM66-BOS	<i>dyn. Handmikrofon</i> , mit Sendetaste, incl. Anschlußkabel (mit 10-poligem BOS-Stecker), mit Schlitzaufhänger, wasserdicht (IP47), Fabrikat: Holmberg; Daten: Leerlaufempfindlichkeit 0,5 mV/ μ bar, Impedanz: ca. 200 Ohm;	451100
SM13-28	<i>Elektret-Schwanenhals-Mikrofon</i> , Länge: 28 cm, Fabrikat: FunkTronic	691401
SM13-57	<i>Elektret-Schwanenhals-Mikrofon</i> , Länge: 57 cm, Fabrikat: FunkTronic	691402

Lautsprecher:

Bestellinformation:

(IP47)

Typ	Beschreibung/Lieferumfang	Best.-Nr.
KL1	<i>dyn. Kleinlautsprecher</i> , 4 Ohm, 5W, incl. Anschlußkabel (2m) und Halterung, Fabrikat: Peiker;	001741

Kabel:

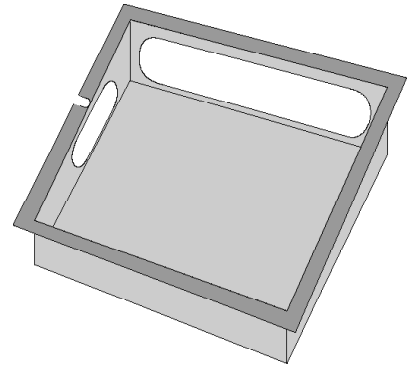
Das meistgebrauchte Montagematerial ! Besondere Qualität - enorm günstig ! Entweder als Meterware oder im preisgünstigen 100m-Ring.

Bestellinformation:

Typ	Beschreibung/Lieferumfang	Best.-Nr.
Kabel (10-adrig) lfd. Meter	<i>10-adriges Kabel</i> , Meterware, 2 x 0,25 mm ² + 2 x 0,14 mm ² (geschirmt) + 6 x 0,14 mm ²	000208
Kabel (10-adrig) 100m-Ring	<i>10-adriges Kabel</i> , preisgünstiger 100m-Ring, 2 x 0,25 mm ² + 2 x 0,14 mm ² (geschirmt) + 6 x 0,14 mm ²	00R208
Kabel (2-adrig) 3 m	<i>2-adriges Kabel</i> , Länge: 3m, einseitig mit 2-pol. Mini-PV-Verbinder, 2 x 0,14 mm ²	010000

EBW1 Einbauwanne:

Die Einbauwanne **EBW1** kann für alle Tischbedien-
geräte aus der Modellreihe "**Major ...**" verwendet
werden, um die Geräte mit Standard-Gehäuse in
Funktische versenkt einzubauen, sodaß sich die
Bedienfläche (Tastenfeld) in einer Ebene mit der
Tischfläche befindet.



Die wichtigsten Merkmale auf einen Blick:

- für alle Tisch-BGs mit Standard-Gehäuse der Modellreihe "**Major ...**"
- robuste, mattschwarz lackierte Stahlblech-Konstruktion
- mit Universal-Aussparungen für alle möglichen Steckverbinder-Varianten
- Einbaumaße/Tischausschnitt (B x H x T): 250 x 230 x 65 mm

Bestellinformation:

Typ	Beschreibung/Lieferumfang	Best.-Nr.
EBW1	Einbauwanne, für Modellreihe " Major ... ", mit Universal-Aussparung, Ausschnittmaße (B x H x T): 250 x 230 x 65 mm	904000

Farbe: schwarz (seidenmatt)